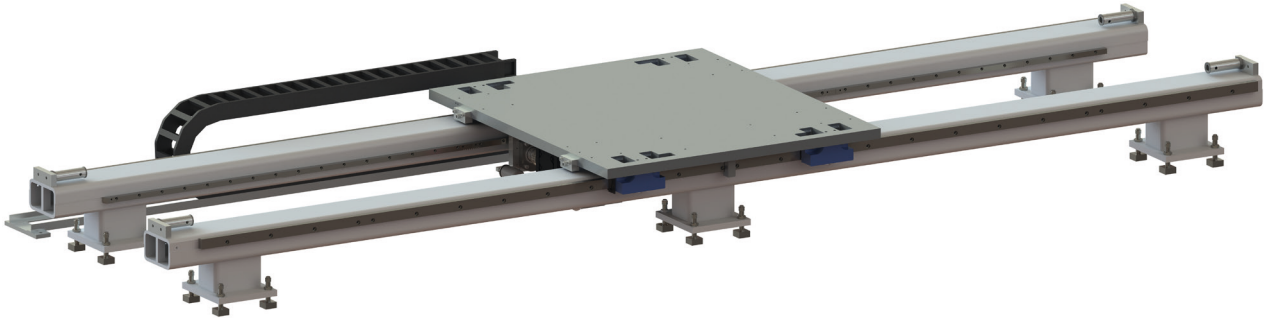


# BAUGRÖSSE 4

## BODENACHSE LFA-4



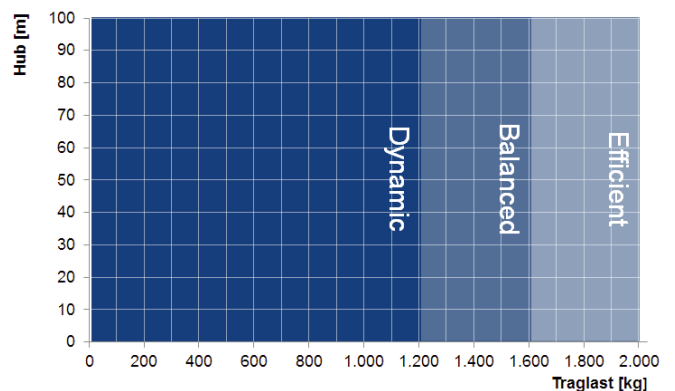
DIE LFA-4 IST FÜR HANDHABUNGSGEWICHTE BIS 2000 KG AUSGELEGT UND ERREICHT EINE VERFAHRGESCHWINDIGKEIT BIS 4 M/S BEI EINER BESCHLEUNIGUNG VON BIS ZU 4 M/S<sup>2</sup>.

SIE EIGNET SICH IDEAL ALS SIEBTE ACHSE FÜR ROBOTER ODER BODENVERFAHREINHEIT FÜR VORRICHTUNGEN UND TRANSPORTEINHEITEN.

DAS RITZEL-ZAHNSTANGENSYSTEM ERLAUBT DIE ÜBERTRAGUNG GROSSER KRÄFTE UND EINE GENAUE POSITIONIERUNG.

### BELASTUNGSKLASSEN

- **Dynamic** ( $v = 4 \text{ m/s}$ ,  $a = 4 \text{ m/s}^2$ )  
mit bis zu 1.200 kg\* Zusatzlast
- **Balanced** ( $v = 3 \text{ m/s}$ ,  $a = 3 \text{ m/s}^2$ )  
mit bis zu 1.600 kg\* Zusatzlast
- **Efficient** ( $v = 2 \text{ m/s}$ ,  $a = 2 \text{ m/s}^2$ )  
mit bis zu 2.000 kg\* Zusatzlast



### MEHR INFORMATIONEN?

Sie benötigen detailliertere Informationen oder ein CAD-Modell von unserem Produkt? Dann wenden Sie sich bitte an unseren Vertrieb.

[vertrieb@fibro-laepfle.de](mailto:vertrieb@fibro-laepfle.de)